

Configuration du Siemens Gigaset C450IP

Le configurateur WEB correspond à l'interface Web de votre téléphone. Celui-ci permet d'effectuer des réglages sur la base de votre téléphone depuis le navigateur WEB de votre PC.

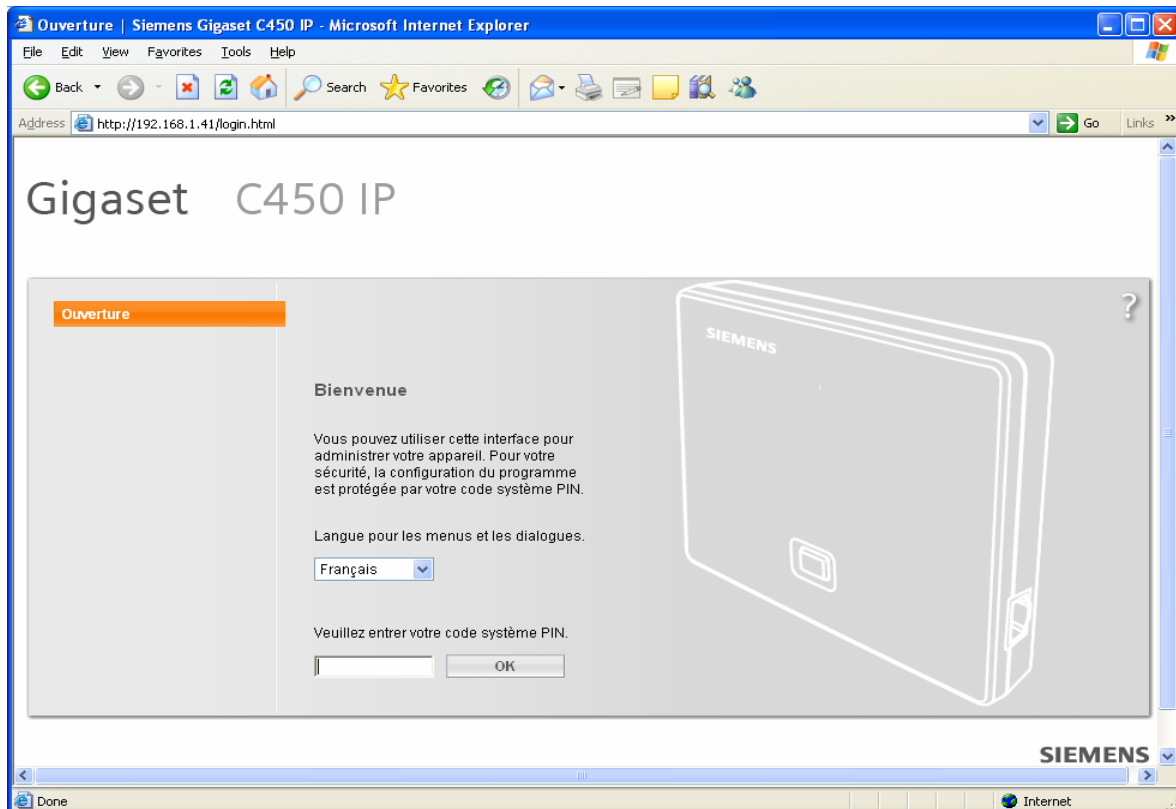
Tout d'abord il faut connaître l'adresse IP de votre téléphone.

Vous pouvez demander l'adresse IP en cours du téléphone depuis le combiné :

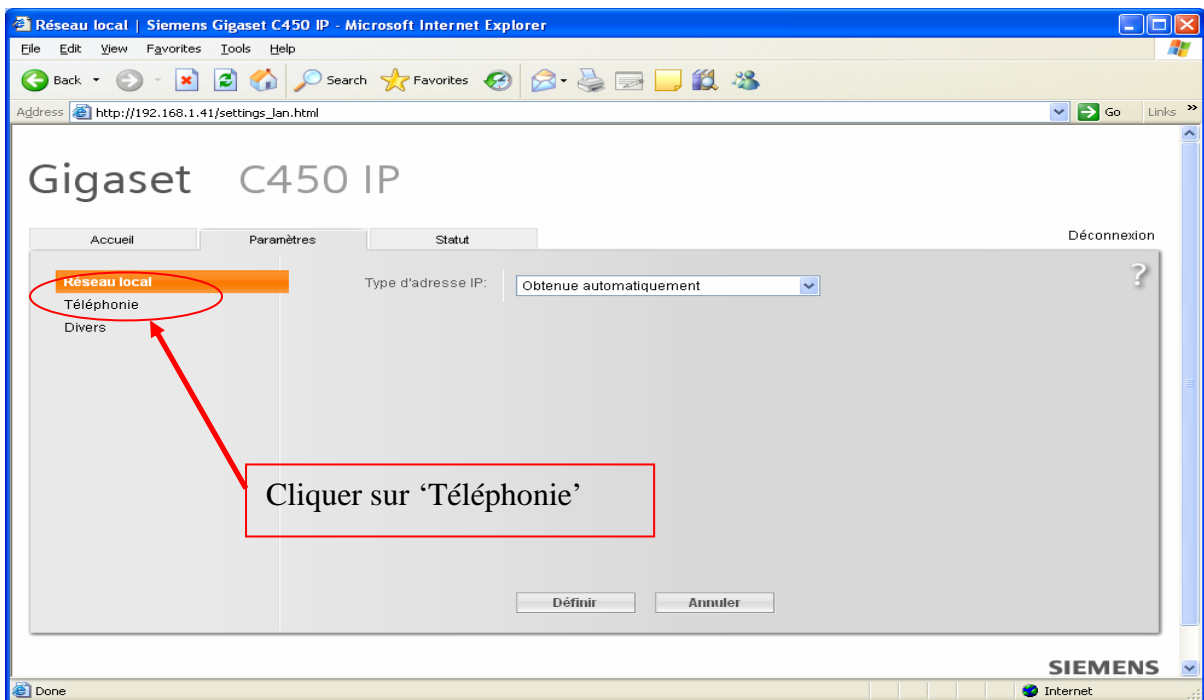
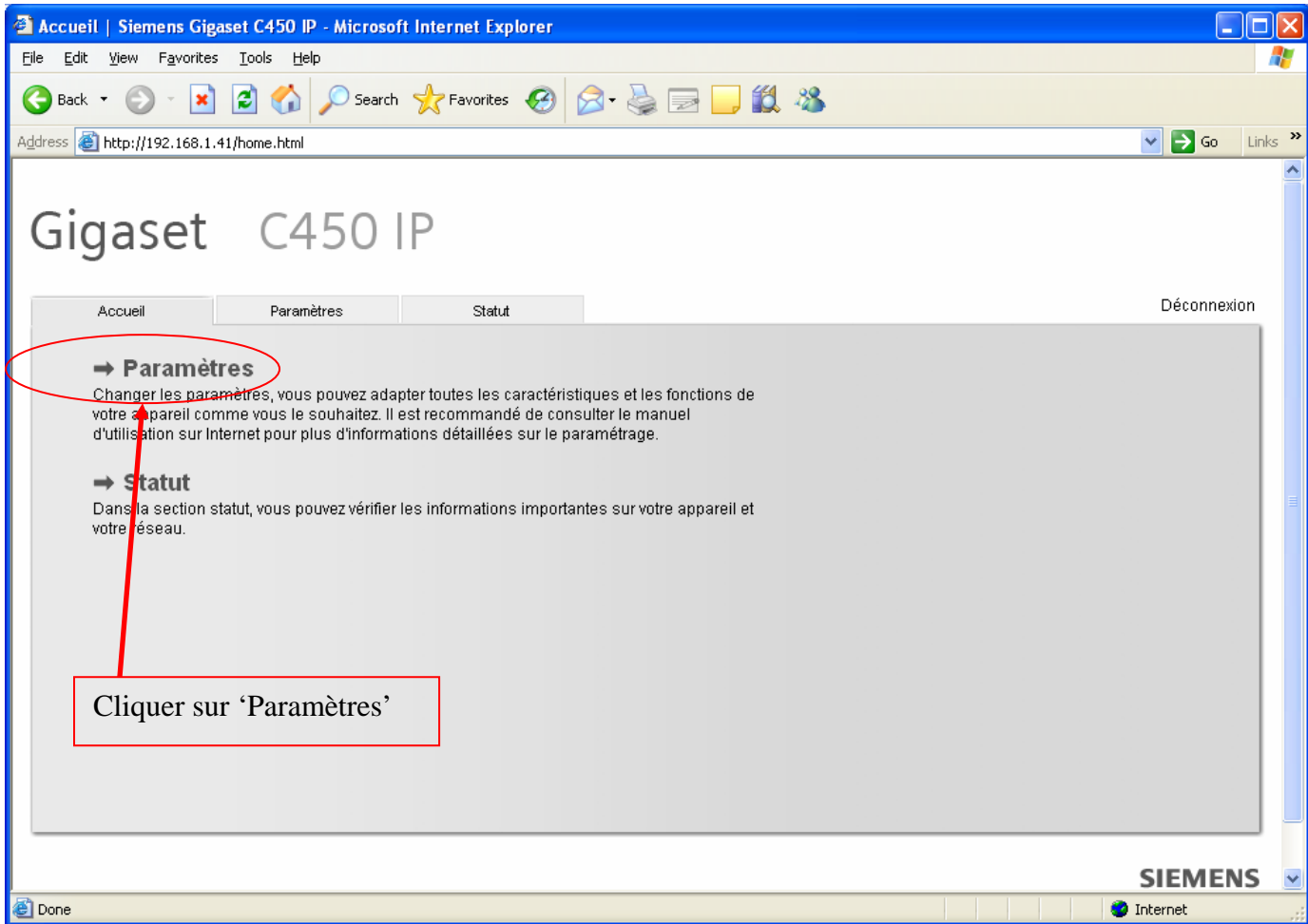
MENU->Réglages->Base-> Configuration VOIP -> (Entrer le code PIN : la valeur par défaut du code PIN est 0000) -> Configuration IP -> Adresse IP.

- Lancer le navigateur WEB sur le PC.
- Enter dans le champ d'adresse du navigateur WEB l'adresse IP du téléphone, par ex. <http://192.168.1.10>
- Appuyer sur la touche Entrée

Vous arrivez à la page suivante :



Il faut entrer le code PIN ((la valeur par défaut est 0000) et Appuyer sur la touche Entrée.



File Edit View Favorites Tools Help

Back Forward Stop Refresh Home Search Favorites

Address http://192.168.1.41/settings_telephony_voip.html Go Links

Gigaset C450 IP

Accueil Paramètres Statut Déconnexion

Réseau local

Téléphonie

- VoIP**
- DTMF
- Numéros d'urgence
- Divers

SIP

ID de connexion: 4121550xxxx

Mot de passe:

Confirmer le mot de passe SIP:

ID utilisateur: 4121550xxxx

Domaine: 128.179.67.35

Realm: 128.179.67.35

Nom affiché:

Adresse du serveur Proxy: 128.179.67.35

Port de serveur proxy: 5060

Serveur Registrar: 128.179.67.35

Port du serveur Registrar: 5060

Ports d'écoute

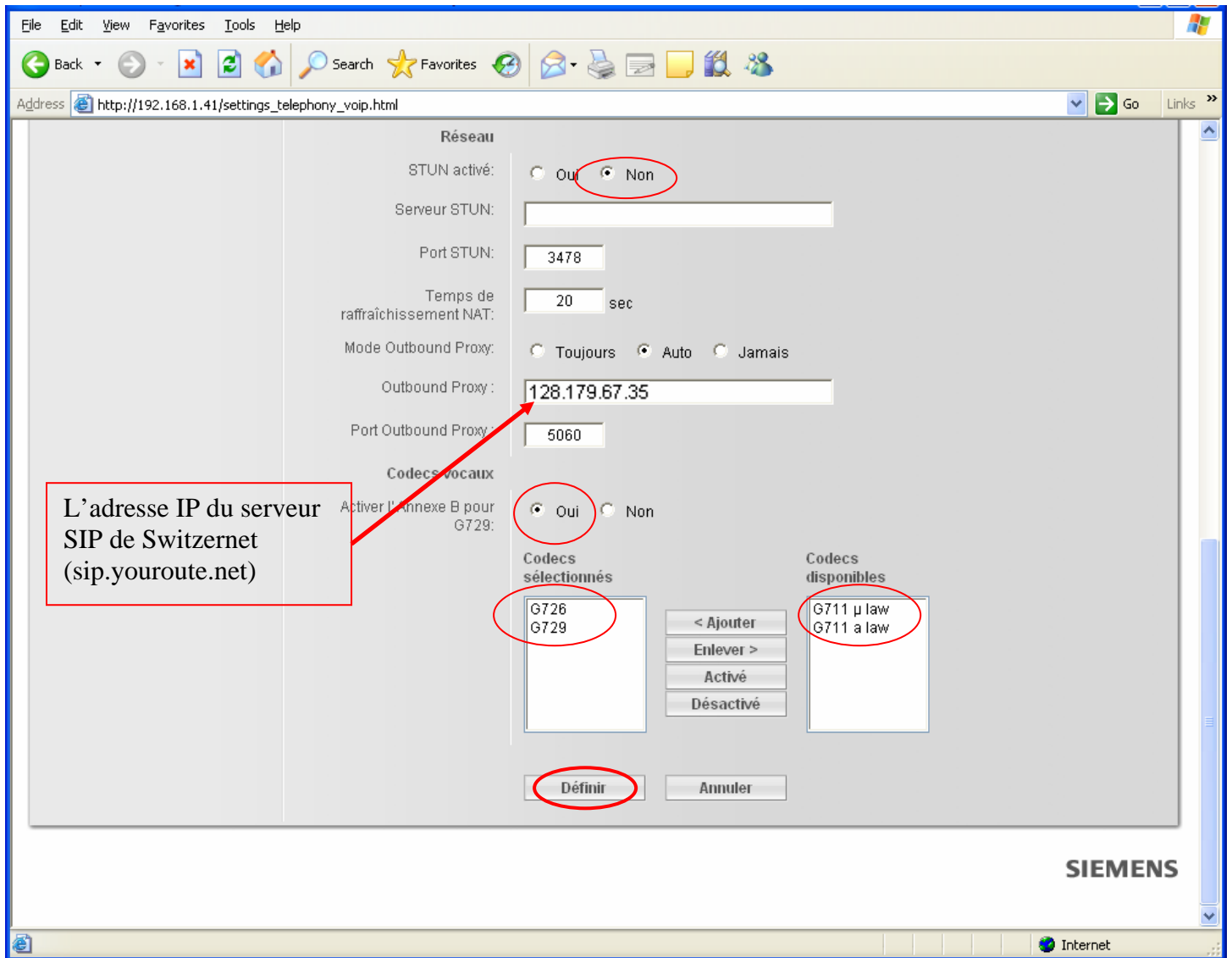
Port SIP: 5060

Port RTP: 5004

Utiliser des ports aléatoires: Oui Non

Annotations:

- VOIP Userid (points to ID de connexion and ID utilisateur)
- VOIP Password (points to Mot de passe and Confirmer le mot de passe SIP)
- L'adresse IP du serveur SIP de Switzernet (sip.youroute.net) (points to Domaine, Realm, Adresse du serveur Proxy, and Serveur Registrar)



Vous pouvez choisir si vous voulez établir l'appel par la ligne VOIP pour par la ligne traditionnel.
Pour cela :

- Saisir le numéro sur le clavier
- Appuyer **BRIEVEMENT** sur la touche « Décrocher » pour établir la communication via la connexion par défaut (l'appel passera par VOIP si vous avez configuré le VOIP par défaut).

OU

- Maintenir **ENFONCEE** la touche « Décrocher » pour basculer vers l'autre type de connexion (votre ligne standard).
